

特定小型原付って知ってる??



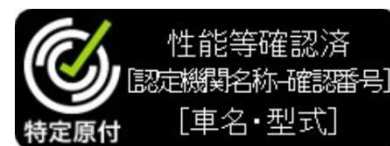
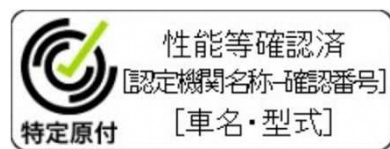
運転に必要なこと

- 16歳以上であること
- 自賠責保険(共済)に入っていること
- その他必要なもの

【ナンバープレート】



【性能等確認済みシール】

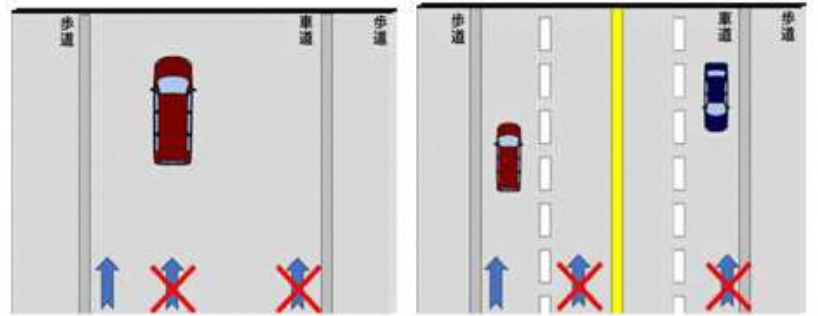


長 崎 県 警 察

特定小型原付の主な交通ルール

① 車道通行の原則

【通行場所のイメージ】



② 歩道通行は例外

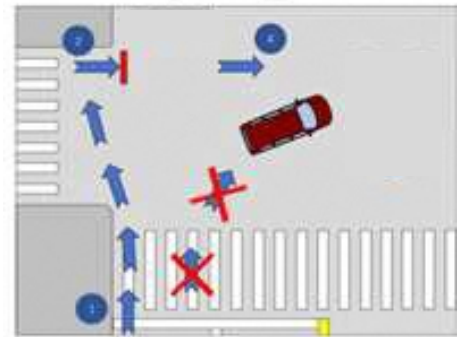


の歩道は緑色ランプ点滅



③ 交差点での二段階右折

【イメージ】



④ ヘルメットの着用（努力義務）

☆詳しくは、こちら



☆もっと詳しく



<https://www.police.pref.nagasaki.jp/police/kotsu-anzen/nirinsha/tokuteikogata/>

<https://www.npa.go.jp/bureau/traffic/anzen/tokuteikogata.html>



長 崎 県 警 察